

平成26年 3月 7日発行

社会福祉法人 北の大地だより

通巻第11号

宿泊施設 大地 の紹介

昨年5月より幸町1丁目ビルの5・6階で宿泊施設を運営しております。

お部屋の掃除やベッドメイキングをメンバーが行っており、就労に向けた訓練の場にもなっております。

1泊2,900円（シングル・食事なし）と格安な価格設定で、近郊の病院へ入院されている家族の付き添いで来北されている方、長期出張等で北見に滞在される方などに好評をいただいております。

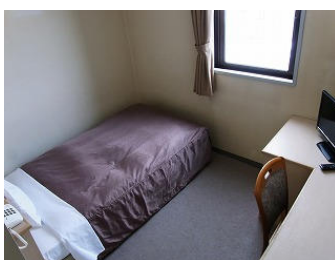
一流ホテルのようなおもてなしは出来ないかもしれませんが、皆さまのご利用を心よりお待ちしております。

所在地：〒090-0036

北見市幸町1丁目1番1号 幸町1丁目ビル（旧アークホテル北見様）

電話：0157-23-8256

料金：シングル2,900円 ツイン5,000円 長期利用等ご相談ください。



目 次

○行事報告

○ぷらっとホーム 入居者募集

○福祉の店 てんてこまい 移転のおしらせ

一行事報告

北の大地を囲む会



5月15日(水)幸町1町目ビルに「ケアホーム幸」、「宿泊施設大地」の新規事業を立ち上げました。その開所式を記念し、当日夜6時より「第6回北の大地を囲む会」を開催しました。

今回で2回目となる「前川ファミリー」が沖縄民謡を披露し、関係各位のご協力により平日にもかかわらず、約700名の方々のご来場を頂き、盛況のうちに終了しました。

ご来場頂いた多くの市民の皆様、景品の協賛を頂いた企業・関係者の皆様には深く感謝申し上げます。

本会の収益金につきましては、今後の施設設備等の充実を目的とした基金積立に充て、就労訓練や入居環境の向上を目指してまいりますので、ご理解ご協力の程改めてお願いいたします。



メンバー交流会

6月7日(金)モイワスポーツワールドにてメンバー交流会を開催しました。

メンバー53名、役職員26名、総勢79名の方が参加し、午前中はパークゴルフ、午後からは焼肉を行い各事業所から集まったメンバーとの交流を図りました。

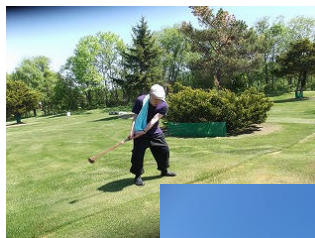
この日は天気に恵まれ、パークゴルフの参加者25名は汗だくになりながら、豪華賞品を目指し2コースを回りました。

午後からはパークゴルフに参加しなかった方達が合流し、参加者全員で焼肉を行いました。

普段顔を合わせる事のないメンバーと会話をしながら焼肉を食べ、楽しいひと時を過ごせたのではないのでしょうか？

集合写真も撮影し思い出に残るメンバー交流会となったことでしょう。

次回はもっとたくさんのメンバーがパークゴルフに参加して、みんなで良い汗を流して頂きたいと思います。



宿泊研修



10月22日（火）から23日にかけて、毎年恒例の宿泊研修旅行を行いました。

まずは、フルーツ狩り体験と、道の駅・北方民族博物館コースに分かれての網走観光。そして、秋晴れのオホーツク海岸の風景を楽しみながらサロマ湖鶴賀リゾートに向かいました。

今年は事業所も人数も増えたので夕食バイキング会場も貸切りとなり、ちょっと贅沢なひとときを過ごしました。たくさん食べて（食べ過ぎて）体重が変わったメンバーもいたとか・・・

食後は皆さん思い思いに、カラオケをしたり、温泉に入りながら語らったり、お土産を買いこんだり、普段違う事業所に通っていてあまり顔を合わせないメンバーと旅の空気のなかで語らったり・・・。そんな非日常の時間を通して、参加者の皆さんは心豊かになって北見に戻ることができたと思います。

～．．．～．．．～．．．～．．．～．．．～．．．～．．．～．．．～．．．～．．．～．．．～．．．～．．．～．．．～．．．～．．．～．．．～．．．

クリスマス会

12月12日（木）北見プラザホテルにて「クリスマス会」を開催しました。

通所・入所メンバーをはじめ、理事・監事・評議員並びに御来賓の方々を迎え、総勢128名が参加しました。

開催にあたり参加メンバーの中から実行委員を募り余興を考えるなど、この日までの準備を行ってきました。

日頃お世話になっている理事長とボランティアさんにプレゼントを渡し、乾杯の挨拶でスタートしました。

また、余興としてテーブル対抗〇×クイズを行い、中には参加者全員が「うーん・・・」となるような難問もありましたが、大いに盛り上がりました。

終盤にはメンバー数名がサンタクロースとトナカイに変装し、来場者全員にクリスマスプレゼントを配りました。

なお、このクリスマス会は「歳末助け合い見舞金」の援助を受け、メンバーの会費に充てられています。

ご協力頂いた皆さま、ありがとうございました。



一 事業紹介一

共生型施設ぷらっとホーム併設住居

入居者募集

公園町にある共生型施設「ぷらっとホーム」に併設されている住居に、空室があります。主に高齢者・障がい者を対象とした住居で、間取りはワンルーム、カメラ付ドアホンを設置し安全も備えております。家賃は24,000円です。その他の詳しい内容については電話にてお問い合わせください。

(電話：0157-33-1763 担当：藤澤)



〜〜

お食事処 てんてこまい

2008年10月にオープンして以来、落合ビル1階にて営業してまいりました「てんてこまい」ですが、5月より幸町1丁目ビルの2階に移転しました。以前の店舗より広くなり、待望の駐車場も完備しております。

また、今まで厨房の広さの関係で難しかった「揚げ物」を提供できるようになり、定食メニューも充実してきました。是非ご来店ください！



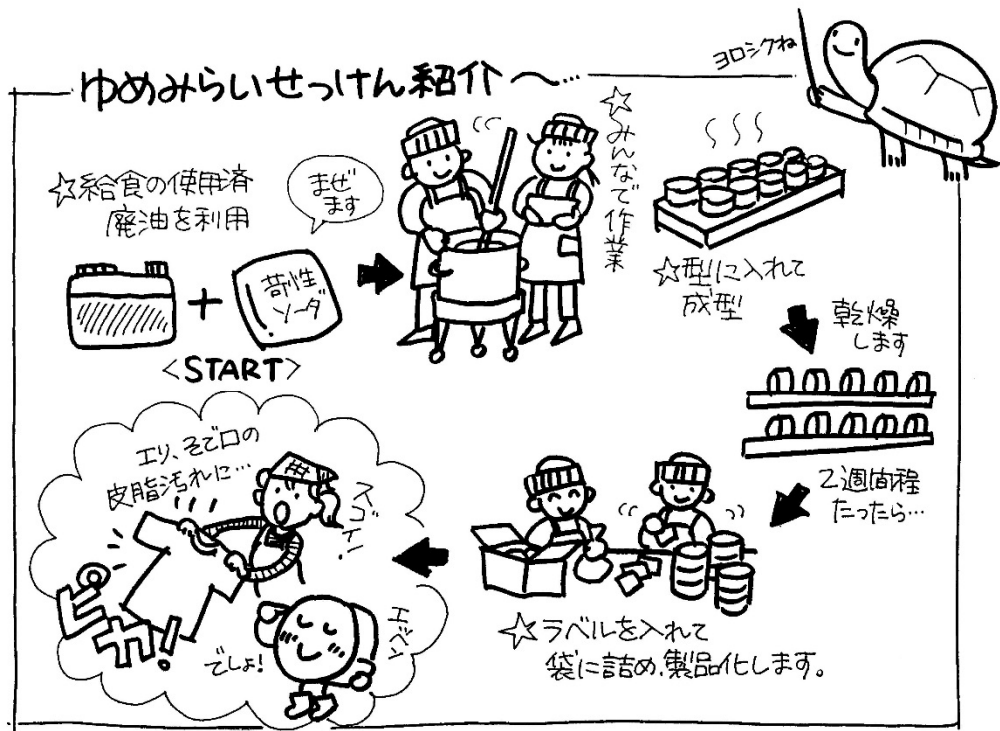
カツカレー



麻婆豆腐定食



野菜炒め定食



たいち
社会福祉法人 北の大地 (理事長 鈴木 正末)

〒090-0029 北見市北9条東1丁目14番地 北9条ビル
 TEL : 0157-31-3343 FAX : 0157-31-3346

通所型障がい福祉事業

- poco a poco (就労継続支援 A 型)
- ワークネット北見就労継続支援 B 型事業所
- ゆめみらい (就労継続支援 B 型)
- サポートネット自立訓練 (生活訓練) 事業所
- サポートネット生活介護事業所

お食事処 てんてこまい
 (平日 11時～14時営業)
 北見市幸町1丁目1番1 幸町1丁目ビル2F

共生型事業 ぷらっとホーム
 (平日 10時～17時30分営業)
 北見市公園町112番地6

グループホーム (共同生活援助事業)
 北進1号 / 北進2号 / 北進3号 / 北進5号
 北進6号 / 本町1号 / 本町2号 / 幸町1号
 3条 / 北9条 / 玉水苑 / 綺羅

ケアホーム (共同生活介護事業)
 ケアホーム幸 (sati)

地域生活支援センター
サポートネット北見
 北見市幸町1丁目1番地1
 幸町1丁目ビル1階
 TEL : 0157-31-3399
 FAX : 0157-31-3340

(編集後記) 昨年5月以来、久しぶりに発行することが出来ました。しばらく発行していなかったことに反省しております。今回は行事の報告が主な内容となっておりますが、次回は内容を変えて発行する予定です。お楽しみに！！ 大矢根

北の大地だより 第11号
 発行 平成26年 2月
 発行・編集 社会福祉法人 北の大地